

1. ПРЕНАЗНАЧЕНИЕ: ЕБЗ е предназначен за обезпечаване на гарантирана искра със стабилна енергия при всякакъв вид двигатели с вътрешно горене, притежаващи искрова запалителна система. ЕБЗ отговаря на БДС 3098-84.

2. ТЕХНИЧЕСКА ХАРАКТЕРИСТИКА:

2.1. Енергия на искрата 80-90 мJ

2.2. Захранващо напрежение 5,5,- 16V, краткотрайно до 24V

2.3. Ток протичащ през контактите на прекъсвача 200 mA

2.4. Температурен диапазон на работа от -25°C до +16°C

2.5. ЕБЗ е пригоден да бъде включен и към блок с три батерии тип R20.

3. СЪСТАВ НА ИЗДЕЛИЕТО: Метална кутия с размери 179x80x54мм

4. ИНСТРУКЦИЯ ЗА МОНТАЖ, ЕКСПЛОАТАЦИЯ И БЕЗОПАСНОСТ

4.1. ЕБЗ се монтира стабилно върху шасито на автомобила с два скрепителни болта, като трябва да лежи на цялата долна плоскост на кутията си.

4.2. ЕБЗ трябва да бъде монтиран на не-повече от 50см от бобината на прекъсвача-разпределителя.

4.3. Монтажа трябва да се извърши от правоспособни лица в специализирани сервиси.

4.4. ЕБЗ не трябва да се намира в непосредствена близост до двигателя или негови части, които се загряват над 65°C.

4.5. Прикрепването на проводниците не трябва да се извършва до и в близост до части на двигателя, които се нагряват над 50°C.

5. СВИДЕТЕЛСТВО ЗА ОПАКОВАНЕ: ЕБЗ е опакован в ПЕПА "Електрон" съгласно изискванията на техническата документация.

Дата: 19.XI.1990г.

Опаковчик: *[Signature]*

6. ГАРАНЦИОННИ ЗАДЪЛЖЕНИЯ: Производителя се задължава да ремонтира или заменя дефектиралите части на изделието в течение на 24 месеца от датата на покупката, но не по-късно от 18 месеца от датата на производството.

За дефекти възникнали от неправилен монтаж предприятието не носи отговорност.

Дата: 20.XI.1990г.

ОТКК: *[Signature]*

/подпис и печат/

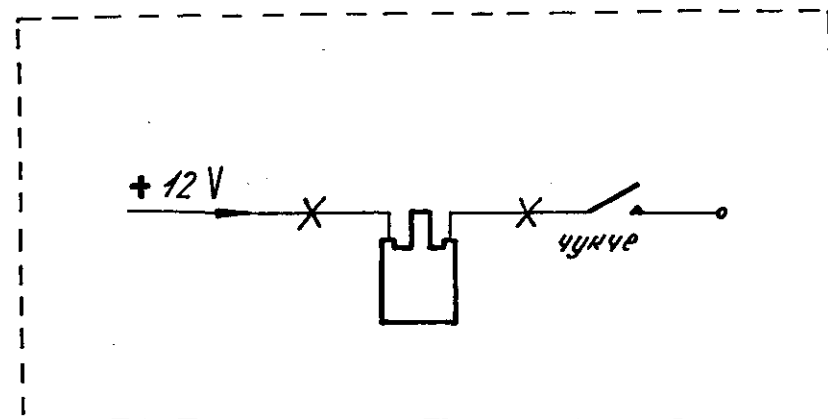


Схема за монтаж

