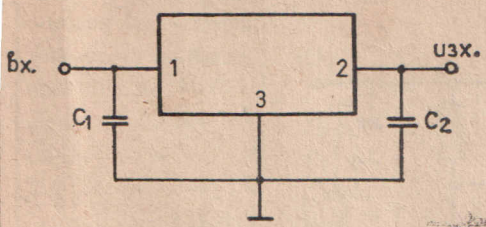
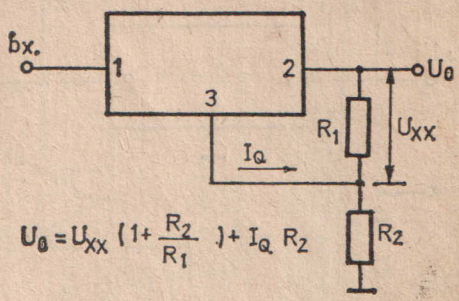


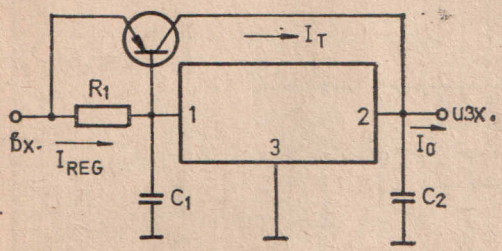
Стабилизатор за фиксирано напрежение



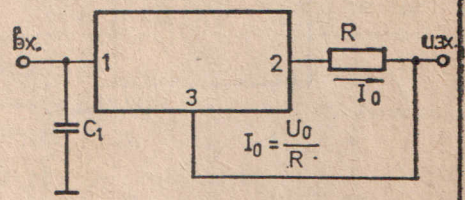
Стабилизатор с възможност за регулиране на U₀



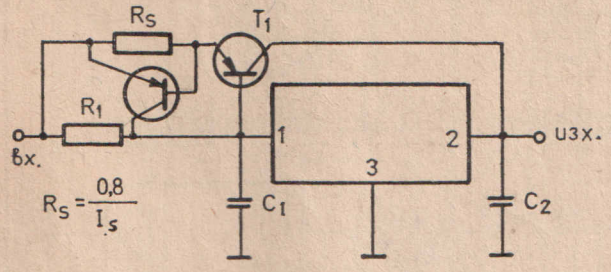
Стабилизатор за токове над номиналните



Стабилизатор на ток



Стабилизатор със защита от късо съединение



$$R_1 = \frac{\beta U_{BE}(T_1)}{I_{REG\max} \cdot (\beta + 1) - I_{0\max}}$$

C₁ е необходим, ако интегралната схема е отдалечена от филтъра на изправителя;

C₂ не е задължителен, но подобрява преходната характеристика.
 За μA78XX, μA78LXX и μA78MXX C₁ = 0,33 μF, C₂ = 0,1 μF
 За μA78H05 C₁ = 1 μF, C₂ = 0,1 μF;
 За μA79XX и μA79MXX C₁ = 2 μF, C₂ = 1 μF и поляритетът на напреженията, посоката на токовете и типа на транзисторите са обратни.